

La Gazette

Entreprise ANDRE ESPACES VERTS
Aménagements paysagers



Entreprise ANDRE FREDERIC
Clôtures - Portails



N° 3 Novembre 2008

Edito

Pour sa troisième édition La Gazette prend la forme d'un livret. Celui-ci vous fera découvrir et apprécier nos différentes réalisations en espaces verts et clôtures pour l'année 2007.

Vous découvrirez, comme les années précédentes, les aménagements réalisés pour les collectivités, les entreprises et les particuliers.

Nous vous invitons à prendre connaissance, en dernière page, de notre implication sur un sujet d'actualité, l'environnement.

Nous espérons que vous prendrez plaisir à parcourir ce livret, et nous vous remercions de la confiance que vous nous témoignez.

Un grand merci également à l'ensemble du personnel pour son dévouement.

Frédéric ANDRE



Le secteur des baignades naturelles est en plein essor.

A ce jour, nous sommes capables de réaliser tout type de bassin à un prix beaucoup plus abordable qu'il y a quelques années.

Ce procédé permet de profiter d'un bassin de baignade, à l'eau pure et claire l'été et d'un bassin d'agrément toute l'année.



Année 2007

L'année 2007 a été fertile en chantiers de toute nature.

De nombreux projets de réhabilitation de quartiers nous ont été confiés sur Montluçon et Roanne.

De nombreux villages ont redynamisé leur centre bourg, nous permettant de réaliser de nombreux travaux de pavages, constructions de murets, calades en pierre de St Prix.

Les équipes de clôtures ont montré leur efficacité en réalisant un grand nombre de chantiers de clôtures Betafence, soit pour des industriels soit pour des particuliers.

Les équipes d'entretien des espaces verts ont souffert en raison d'un été pluvieux et des pousses de gazon importantes.

De plus en plus de particuliers nous font confiance pour aménager leur villa : des voiries, en passant par les clôtures et jusqu'aux espaces verts.

A l'avenir nous allons accentuer notre démarche commerciale dans le secteur des bassins et des baignades naturelles, procédé en phase avec le développement durable et la philosophie de notre Entreprise.



REALISATION 2007

COMMUNE DE LURCY LEVIS

Création d'un parcours sportif

COMMUNAUTE D'AGGLOMERATION MONTLUÇON

- Aménagement paysager :
- Avenue de la République
- Quartier de Bien Assis
- Quartier Fontbouillant
- Quartier de l'œuf

CONSEIL GENERAL DE L'ALLIER

Rénovation des espaces verts de la Maison Martin à Moulins

AKERYS PROMOTION

- Aménagement paysager Rives du Combray

VILLE DE ROANNE

- Aménagement paysager des Parcs des Sports

COMMUNE DE SAINT GERAND LE PUY

- Remembrement

COMMUNE DE TREVOL

- Aménagement paysager du Groupe Scolaire

MAIRIE DE DOMPIERRE SUR BESBRE

- Création d'une fontaine et aménagement et paysager
- Aménagement paysager traversée du bourg

COMPAGNIE FERMIERE

- Entretien des Parcs des Sources

VICHY VAL D'ALLIER

- Aménagement aire de grand passage à Charmeil
- Aménagement paysager des voies périphériques

COMMUNE D'ANDELAROCHE

- Aménagement paysager du bourg

COMMUNE DE BARRAIS BUSSOLLES

- Aménagement paysager du bourg

VILLE DE BELLERIVE SUR ALLIER

- Aménagement paysager du "Laurencia"

COMMUNE DE BOUCE

- Aménagement paysager traversée du bourg

COMMUNE DE BRANSAT

- Aménagement paysager du parking

COMMUNE DE BRUGHEAS

- Aménagement paysager du groupe scolaire

SICTOM NORD ALLIER

- Aménagement clôture à Chézy

SICTOM SUD ALLIER

- Aménagement paysager usine d'incinération

COMMUNE DE DROITURIER

- Remembrement

COMMUNE DE LANGY

- Remembrement

VILLE DE LAPALISSE

- Aménagement paysager du gymnase

G F C CONSTRUCTION

- Aménagement paysager autour De l'ancienne usine d'embouteillage

VILLE DE COMMENTRY

- Réalisation d'un parcours de santé

MONTLUÇON

La ville de Montluçon a lancé un avis d'appel à la concurrence pour l'aménagement de plusieurs de ses quartiers.

En jeu avec différentes entreprises, nous avons été choisis grâce à la rigueur du dossier constitué par notre responsable des appels d'offres.

Ces chantiers ont représenté un vrai challenge pour notre personnel qui a effectué de nombreuses heures de travail.



Site d'incinération de Bayet

Site à découvrir pour ceux qui restent sceptiques quant aux aménagements paysagers. La visite permet d'apprécier l'implantation d'une usine dans un milieu paysager. Ces allées donnent l'impression d'être dans un parc plutôt que sur un site industriel. Pour être en conformité avec les normes européennes concernant les rejets atmosphériques des usines d'incinération, le site de Bayet a débuté une importante phase de travaux depuis octobre 2005. Nous avons été choisis pour la réalisation des espaces verts.

Ce chantier a été mené en bonne collaboration avec l'architecte et la direction du site d'incinération des déchets



Comment faire vivre vos murs ?

Ce nouveau procédé permet la réalisation d'un jardin à la verticale à l'intérieur d'une habitation ou à l'extérieur (terrasses, séparations...). Pour ceux qui souhaitent créer une ambiance différente dans leur jardin cette nouveauté est tout à fait adaptée.

La végétalisation verticale s'adapte aisément sur chaque paroi permettant de dissimuler d'une manière très décorative.

Simple à installer, elle s'adapte à tous les sites et permet de décorer ou de dissimuler.

Les végétaux peuvent être choisis selon les couleurs désirées, en rouleau souple ou en panneau autoporteur.

Le système d'arrosage est intégré et commandé par électrovanne.

Nous avons la possibilité, étant dépositaire de la Marque Vertiflore, de réaliser tous vos projets en murs végétalisés.



Quelques exemples de murs végétalisés



" Les Rives du Combray " à Riorges



La résidence "Les Rives du Combray" est située dans un quartier résidentiel et pavillonnaire, proche du centre ville de Riorges.

Pour ce lieu pavillonnaire, réalisé par la Société Akéry's Promotion, nous avons été retenus pour la création des espaces verts et l'installation de clôtures.



Pour les clôtures, le choix s'est porté sur des panneaux en treillis soudé et du grillage simple torsion.

De nombreuses plantations d'arbustes, d'arbres et de haies embellissent les abords de cette résidence.

De jolies terrasses en dalles gravillonnées ont été installées derrière les pavillons.

La réalisation des espaces verts a nécessité la plantation de végétaux, la mise en place de tapis d'écorce de pin broyé et un système d'arrosage automatique par goutte à goutte.

Pour agrémenter ces espaces verts, nous avons installé du mobilier urbain.



Chantiers de rénovation urbaine - ROANNE



Depuis 2005, la Ville de Roanne, Roanne Habitat et le Toit Familial ont lancé un programme de rénovation urbaine des quartiers du Parc et de Saint-Clair.

Dans le cadre des chantiers de rénovation urbaine prévus en 2008, 2009 et 2010, une charte d'insertion permet aux habitants des quartiers de bénéficier d'heures de travail dans les entreprises qui réalisent les travaux.



Ces heures de travail concernent notamment des travaux de démolition, de maçonnerie, de plâtrerie, de peinture, de serrurerie et d'espaces verts.



Suite à un appel d'offre, nous avons été choisis pour créer un parcours de santé à Commentry. Situé à proximité de la salle polyvalente l'Agora, site magnifiquement ombragé, ce parcours serpente sur plusieurs kilomètres. Il propose tout au long de son sentier de nombreuses activités, facilitées par des installations en bois et n'est cependant pas réservé aux sportifs. Il est aussi très agréable pour une balade en famille au milieu des arbres et de la nature.

PROFITEZ DE VOTRE COUR DIFFEREMMENT...

Ce nouveau procédé permet de réaliser des cours de qualité en leur donnant un aspect naturel et en permettant une utilisation intensive de véhicules, vélos... sans créer d'orniérage.



Revêtements perméables



Panneaux de grandes dimensions recouverts sur une face d'un géotextile poreux. Renforcent et stabilisent les sols constitués de gravillons et de sable.

Utilisations

- Accès à des bâtiments
- Stationnement de véhicules
- Pistes cyclables
- Cimetières
- Terrasses
- Allées de jardins
- Aires de jeux
- Jardins-terrasses



Avantages

- Excellent drainage
- Evite l'orniérage
- Pose rapide
- Produit recyclable

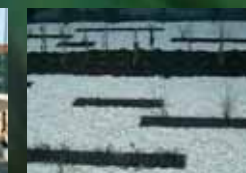


Quelques unes de nos réalisations en Espaces Verts

Dompierre sur Besbre



Vichy : ancienne usine d'embouteillage



Quelques unes de nos réalisations en Clôtures

L'entreprise André Frédéric travaille avec les produits Bétafence (clôtures, portails, panneaux,...).
Les chantiers sont réalisés pour le compte de particuliers, entreprises, collectivités et également en sous-traitance avec des entreprises de travaux publics.

Bellerive sur Allier



Clôture bois à Commeny



Groupe scolaire de Brugheas



Pare Ballon à Beaune



POSE D'UN PORTAIL TYPE ROBUSTA DE CHEZ BETAFENCE

L'installation de ce portail autoportant, muni d'une motorisation BEKAMATIC INDUSTRY incluant l'électronique, d'une longueur de 10.00 m et d'une hauteur de 2.00 m, a nécessité la réalisation de massifs béton coffrés, ferrillés, vibrés et dosés à 400 kg/m².

Livraison et déchargement du portail



Mise en place sur le socle



Pose et scellement



Ça s'est passé ces 20 dernières années



Isserpent



Bourg de Lavoine



Particulier - Varennes/Allier



Valmont - Charmeil



Particulier - Cusset

HISTOIRE D'UN CHANTIER

L'évolution de notre entreprise nous permet désormais de réaliser l'intégralité des aménagements extérieurs d'une villa.



Pour le talus, nous avons proposé la mise en place d'un mur de soutènement en murets floraux. Ces blocs peuvent être garnis de plantes vivaces ou d'arbustes. Les éléments sont bloqués entre eux sans vide intermédiaire. Cet assemblage particulier assure rigidité et solidité aux ouvrages. Une fois superposés, ces blocs permettent aux plantes de vivre comme en pleine terre en bénéficiant d'une humidification régulière.



Pose d'une clôture en grillage à maille soudée avec forage de trous et scellement des poteaux galvanisés et plastifiés.

Mise en place d'un mur en crépi avec enduit. Couverture de ce muret avec des tuiles plates.



Confection d'un gazon. Préparation du sol (décompactage, labourage, fraisage), nivellement du terrain, le semis de graines de gazon ainsi que le roulage.



Allée constituée de pavés à aspect vieilli. Un large choix de couleurs est proposé selon un nuancier permettant ainsi de personnaliser ses allées.



Pour les allées d'accès un enrobé noir ou de couleur peut être installé.



Avant de planter tous végétaux, nous recouvrons le sol d'une toile hors sol.

La toile hors sol permet la perméabilité à l'eau et à l'air, évite l'asphyxie du sol. De plus, elle résiste au déchirement, au piétinement et à la levée de mauvaises herbes.



Pour une terrasse, des dalles en pierres reconstituées permettent de restituer l'ambiance des demeures anciennes au dallage patiné par le temps.



Le développement durable

Dans le schéma du développement durable, qui concilie trois aspects : économique, social, et environnemental, l'engagement de notre Entreprise se traduit par des pratiques fondées sur le respect de nos clients, fournisseurs, concurrents et collaborateurs.

Un exemple...

A compter de 2008, tous nos déchets verts (tontes, branches...) seront broyés, récupérés et stockés sur une plate-forme en vue d'être recyclés en compost.

Nous sommes accompagnés dans cette démarche par le Lycée Agricole de Lapalisse, qui met gracieusement à notre disposition le terrain nécessaire à cette action et qui sera en charge du recyclage.

Nous remercions Monsieur le Directeur de la Ferme du collège agricole de Lapalisse pour sa participation et sa fructueuse collaboration.

“ L'écologie est une magnifique occasion, peut-être même l'ultime occasion, de redonner du sens au progrès.”

“ L'écologie est aussi et surtout un problème culturel. Le respect de l'environnement passe par un grand nombre de changements comportementaux.”

Nicolas Hulot



“Un développement qui répond aux besoins du présent sans compromettre la capacité des générations futures à répondre aux leurs”. 1987 - Mme Gro Harlem Brundtland, Premier Ministre norvégien.

Les modes de production et de consommation doivent respecter l'environnement humain ou naturel et permettre à tous les habitants de la Terre de satisfaire leurs besoins fondamentaux : se nourrir, se loger, se vêtir, s'instruire, travailler, vivre dans un environnement sain...

Comme l'a rappelé le Président de la République Jacques Chirac, lors du Sommet mondial de Johannesburg en septembre 2002, le développement durable appelle un changement de comportement de chacun (citoyens, entreprises, collectivités territoriales, gouvernements, institutions internationales) face aux menaces qui pèsent sur les hommes et la planète.

Notre responsabilité est de mettre en place de nouvelles actions et de pérenniser celles déjà existantes pour construire un projet durable et rentable dans le respect des trois piliers du Développement Durable et de l'ensemble des parties prenantes.



29 rue Baudin - 03120 Lapalisse
Tél : 04 70 99 08 32 - Fax : 04 70 99 39 01
E-Mail : andre.espaces.verts@wanadoo.fr

Site internet : www.andre-espacesverts.com